

# Farblounge

Die frischen Farb- und Materialkollektionen



# Kollektionen Übersicht

Mischen Sie Farben mit System. Die Farben des Hohenloher Farbsystems sind kollektionsübergreifend perfekt aufeinander abgestimmt und lassen sich mit viel Freude kombinieren. So sind die Holzdekore in ruhigen klassischen Farben gestaltet und bieten den idealen Raum für farbenfrohe Metall- und Stoffoberflächen.

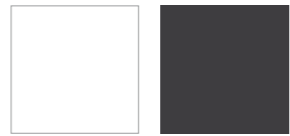
## Holzdekore (HD 01)

### Schrankfronten



Weiß  
RAL 9010  
Eichedekor

### Schrankkorpus



Weiß  
RAL 9010  
Anthrazit  
RAL 7015

### Schranksockel



Anthrazit  
RAL 7015

## Arbeitsplatten



Weißgrau  
Eichedekor

## Metallfarben (ME 01)



Weiß  
RAL 9010  
Lichtgrau  
RAL 7035  
Anthrazit Feinstruktur  
RAL 7016  
Weißaluminium  
RAL 9006



Orange  
NCS0585-Y40R  
Kirschrot  
NCS2570-Y90R  
Apfelgrün  
NCS1075-G60Y  
Ozeanblau  
Blaubeerblau  
NCS6030-R80B  
Fuchsia  
NCS1060-G40Y  
Brombeere  
NCS6030-R40B

## Kunststofffarben (KU 01)

### Stuhlfamilie Sediama 100% Polypropylen, Brandschutzklasse B2



Orange  
NCS0585-Y40R  
Kirschrot  
NCS2570-Y90R  
Apfelgrün  
NCS1075-G60Y  
Ozeanblau  
Hellgrau  
RAL 7040  
Anthrazit  
RAL 7016

## Beizfarben (BE 01)



Orange  
NCS0585-Y40R  
Kirschrot  
NCS2570-Y90R  
Apfelgrün  
NCS1075-G60Y  
Ozeanblau  
Buche Natur  
Schwarz

## Bezugstoffe

### Pur (ST 01) 100% Trevira CS Polyester, Brandschutzklasse B1, 60.000 Scheuertouren, Lichtechtheit 6, Gewicht 310 g/qm



Orange  
XR 416  
Kirschrot  
XR 079  
Apfelgrün  
XR 419  
Blaubeerblau  
XR 100  
Ozeanblau  
XR 423  
Fuchsia  
XR 426  
Brombeere  
XR 084  
Hellgrau  
XR 094  
Schwarz  
XR 009

### Quadrat (ST 02) 100% Polypropylen, Brandschutzklasse B1, Lichtechtheit 6, Gewicht 250 g/qm



Orange  
CSP 03  
Kirschrot  
CSP 07  
Apfelgrün  
CSP 29  
Blaubeerblau  
CSP 11  
Brombeere  
CSP 33  
Hellgrau  
CSP 36  
Anthrazit  
CSP 20

### Kunstleder (ST 03) Robustes Kunstleder mit Ledernarbung, Brandschutzklasse B1, 75.000 Scheuertouren, Lichtechtheit 7, Gewicht 780 g/qm



Orange  
Kirschrot  
Apfelgrün  
Blaubeerblau  
Sand  
Fuchsia  
Brombeere  
Hellgrau  
Schwarz

## Schreib- und Pinflächen

### Stahlemaille (TA 01)



Weiß  
Grün  
Anthrazit

### Kork und Korklinol (TA 02)



Kork natur  
Sand 1110  
Grau 1111  
Dunkelgrau  
1109  
Rot 1101

## Akustikfilz



Rot  
Apfelgrün  
Anthrazit

# Arbeitsplatten (AP 01)



25 mm Tischplatte weißgrau melaminharzbeschichtet mit 3 mm PP-Kante



25 mm Tischplatte weißgrau melaminharzbeschichtet mit 8 mm PUR Kante



25 mm Tischplatte weißgrau 0,8 mm HPL beschichtet mit 3 mm PP-Kante



25 mm Tischplatte weißgrau 0,8 mm HPL beschichtet mit 8 mm PUR Kante



25 mm Tischplatte Eichedekor melaminharzbeschichtet mit 3 mm PP-Kante



25 mm Tischplatte Eichedekor melaminharzbeschichtet mit 8 mm PUR Kante



25 mm Tischplatte Eichedekor 0,8 mm HPL beschichtet mit 3 mm PP-Kante



25 mm Tischplatte Eichedekor 0,8 mm HPL beschichtet mit 8 mm PUR Kante



10 mm Phenolharz-Tischplatte weiß

# Arbeitsplatten (AP 02)



30 mm Tischplatte weißgrau 0,8 mm HPL beschichtet mit 3 mm PP-Kante



30 mm Tischplatte weißgrau 0,8 mm HPL beschichtet mit 8 mm PUR Kante



30 mm Ceradur-Tischplatte weiß mit 7 mm PUR Wulstrand



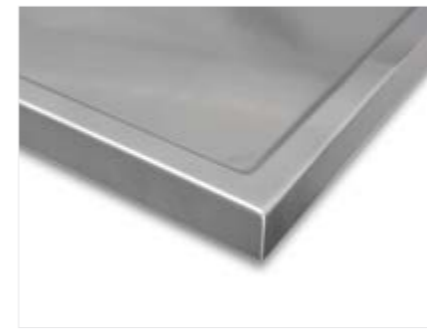
30 mm Fliesen-Tischplatte weiß mit 7 mm Wulstrand



26 mm Steinzeug-Tischplatte hellgrau mit 7 mm Wulstrand



30 mm Polypropylen-Tischplatte hellgrau mit 7 mm Wulstrand



30 mm Edelstahl-Tischplatte mit 7 mm Wulstrand



30 mm Buche-Multiplex-Tischplatte



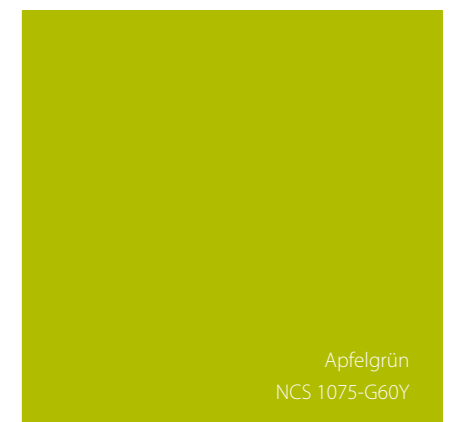
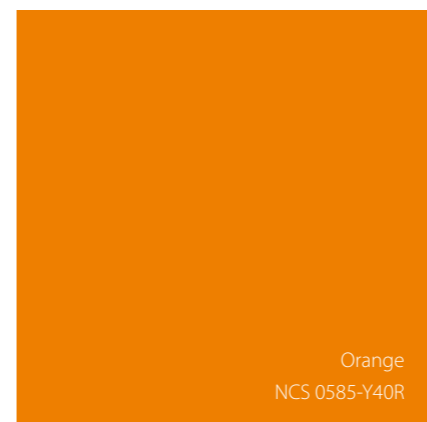
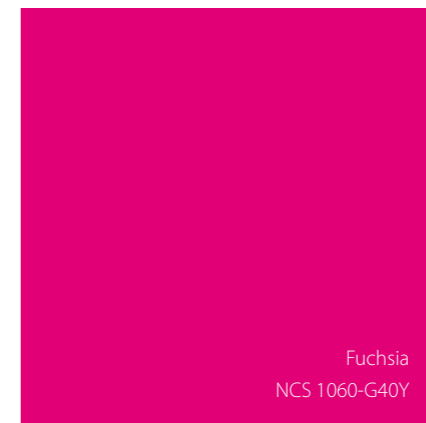
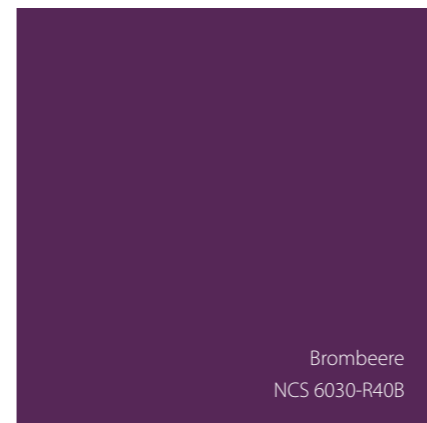
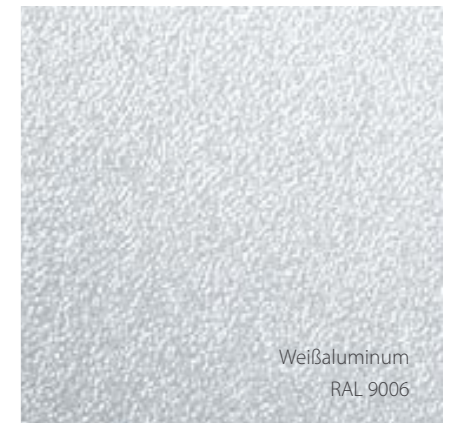
19 mm Phenolharz-Tischplatte weiß

# Kollektion Holzdekore (HD 01)

## Schränke



# Kollektion Metallfarben (ME 01)



## Kollektion Sediama Kunststofffarben (KU 01)



## Kollektion Beizfarben (BE 01)



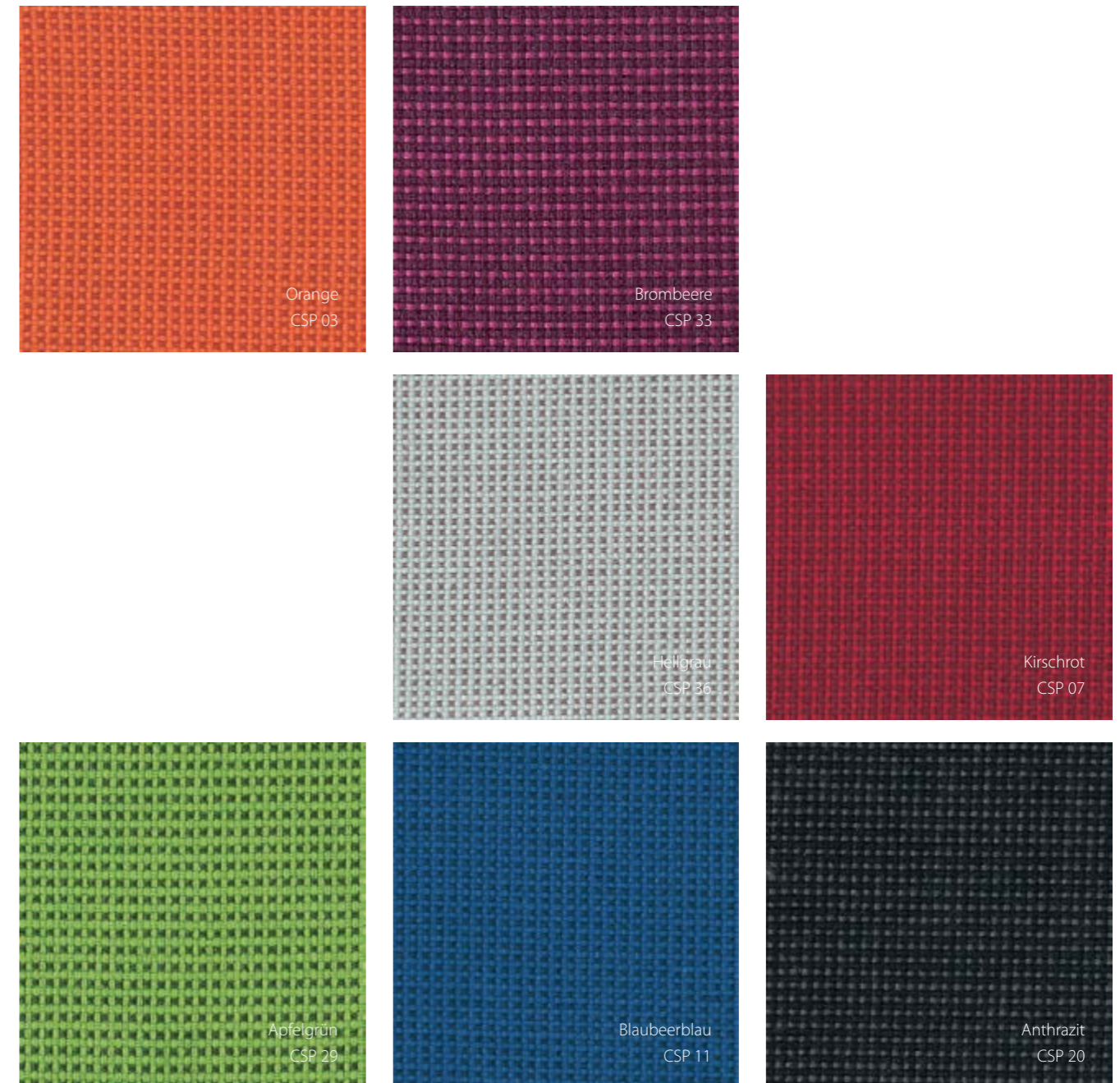
# Kollektion Bezugstoffe Pur (ST 01)

100% Trevira CS Polyester, Brandschutzklasse B1, 60.000 Scheuertouren, Lichtechtheit 6, Gewicht 310 g/qm



# Kollektion Bezugstoffe Quadrat (ST 02)

100% Polypropylen, Brandschutzklasse B1, Lichtechtheit 6, Gewicht 250 g/qm



# Kollektion Kunstleder (ST 03)

Robustes Kunstleder mit Ledernarbung, Brandschutzklasse B1, 75.000 Scheuertouren, Lichtechtheit 7, Gewicht 780 g/qm



**HOHENLOHER**

COLOUR LOUNGE



**HOHENLOHER**

**HOHENLOHER ACADEMY**

DIALOG ÖFFNET UNS  
DIE SICHT NACH VORNE.

Gemeinsam die Zukunft des Lernraumes gestalten.  
Wo Austausch stattfindet, kann Wandel gelebt werden.



# Produktprogramm

Schuleinrichtungen

Naturwissenschaftliche  
Einrichtungen

Einrichtungen für  
Aus- und Weiterbildung

# Leistungen

Beratung & Planung

Produktion & Montage

Service & Wartung



› [Prospekt als pdf  
herunterladen](#)

## **HOHENLOHER**

Hohenloher Spezialmöbelwerk  
Schaffitzel GmbH + Co. KG

Brechdarrweg 22 · 74613 Öhringen  
Postfach 1360 · 74603 Öhringen

Tel: +49 (0) 79 41 / 696 - 0  
Fax: +49 (0) 79 41 / 696 - 116

[info@hohenloher.de](mailto:info@hohenloher.de)  
[www.hohenloher.de](http://www.hohenloher.de)