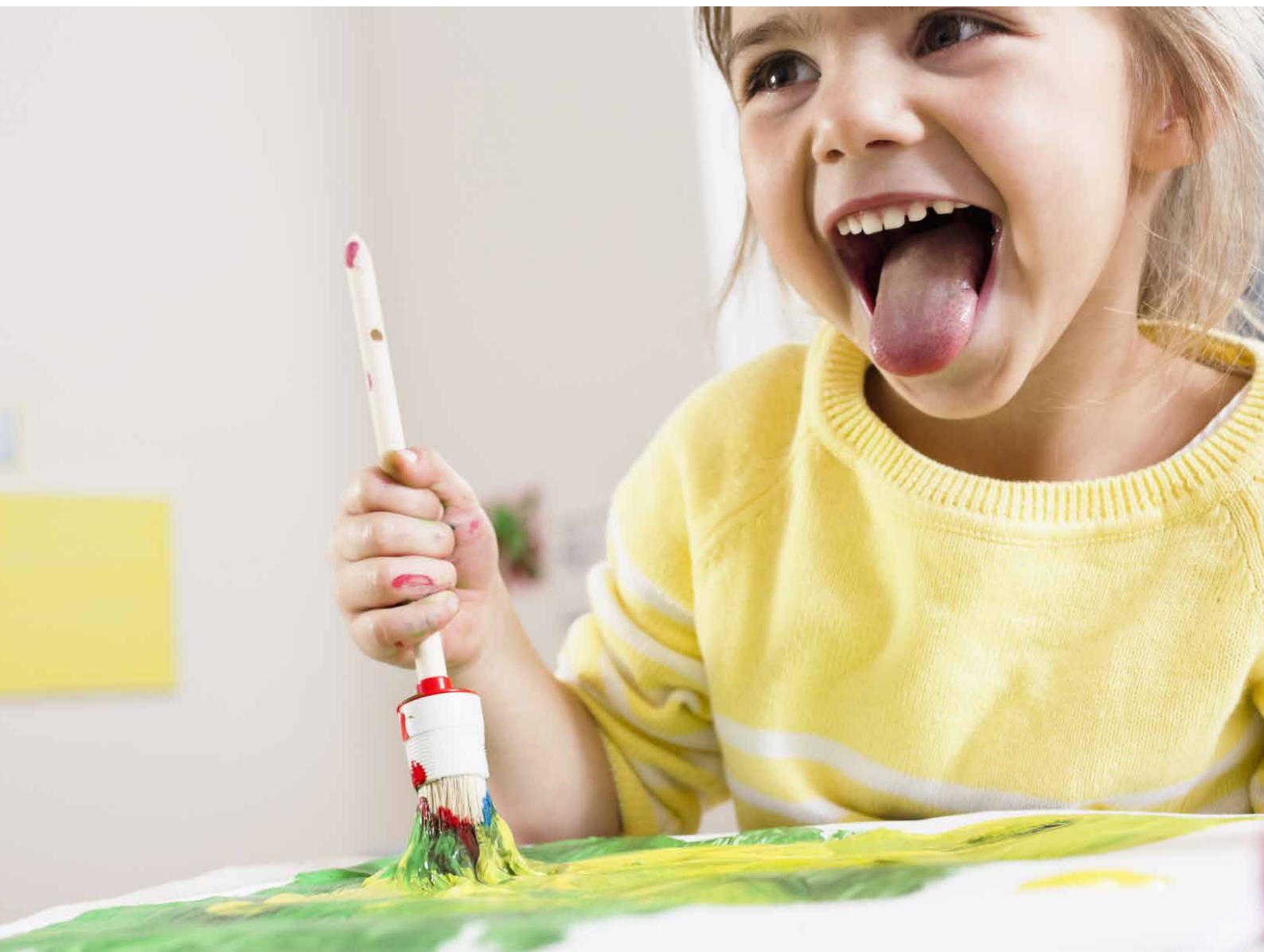


Farblounge

Die frischen Farb- und Materialkollektionen



Arbeitsplatten

AP01



AP01-01
25 mm Arbeitsplatte
melaminharz-
beschichtet Weißgrau,
3 mm PP Kante
Weißgrau



AP01-02
25 mm Arbeitsplatte
melaminharz-
beschichtet Weißgrau,
8 mm PUR Kante
Lichtgrau



AP01-03
25 mm Arbeitsplatte
0,8 mm HPL
beschichtet Weißgrau,
3 mm PP Kante
Weißgrau



AP01-04
25 mm Arbeitsplatte
0,8 mm HPL
beschichtet Weißgrau,
8 mm PUR Kante
Lichtgrau



AP01-05
25 mm Arbeitsplatte
melaminharz-
beschichtet Eiche,
3 mm PP Kante Eiche



AP01-06
25 mm Arbeitsplatte
melaminharz-
beschichtet Eiche,
8 mm PUR Kante
Beige



AP01-07
25 mm Arbeitsplatte
0,8 mm HPL
beschichtet Eiche,
3 mm PP Kante Eiche



AP01-08
25 mm Arbeitsplatte
0,8 mm HPL
beschichtet Eiche,
8 mm PUR Kante
Beige



AP01-09
10 mm Arbeitsplatte
Vollkern Weiß,
Kante gefast Schwarz

AP02



AP02-01
30 mm Arbeitsplatte
0,8 mm HPL
beschichtet Weißgrau,
3 mm PP Kante
Weißgrau



AP02-02
30 mm Arbeitsplatte
0,8 mm HPL
beschichtet Weißgrau,
8 mm PUR Kante
Lichtgrau



AP02-03
30 mm Arbeitsplatte
Ceradur Weiß,
7 mm PUR Wulstrand
Lichtgrau



AP02-04
30 mm Arbeitsplatte
Fliese Weiß,
7 mm Wulstrand



AP02-07
26 mm Arbeitsplatte
Steinzeug Hellgrau,
7 mm Wulstrand



AP02-06
30 mm Arbeitsplatte
Polypropylen Hellgrau,
7 mm Wulstrand



AP02-05
19 mm Arbeitsplatte
Vollkern Weiß,
Kante gefast Schwarz

Melaminharz-Beschichtung

Kritische Stoffe	Säuren in Konzentration > 10 %
Zerstörende Stoffe	Konzentrierte Salzsäuren, Salpetersäure, erhitzte Schwefelsäure
Vorteil	Eben
Einschränkung	Feuchtigkeitsempfindliche Stoßstellen Mittlere chemische Beständigkeit
Einsatz	Roll-, Anstell-, Fensterarbeitstische Tische im Trockenbereich Nicht im Feucht- oder Nassbereich einsetzbar

Vollkern

Kritische Stoffe	Säuren in Konzentration > 10 %
Zerstörende Stoffe	Konzentrierte Salzsäuren, Salpetersäure, erhitzte Schwefelsäure
Vorteil	Feuchtigkeitsbeständig, eben
Einschränkung	Geringe Beschichtungsdicke
Einsatz	Feuchtraum Physikalische Laboratorien Tische mit mittlerer Beanspruchung

Ceradur

Kritische Stoffe	Keine
Zerstörende Stoffe	Flusssäure
Vorteil	Eben, leichter als Steinzeug, beste chemische Beständigkeit
Einschränkung	Thermodynamische Beanspruchung eingeschränkt
Einsatz	Bereiche mit höchster chemischer Beanspruchung

Steinzeug

Kritische Stoffe	Keine
Zerstörende Stoffe	Flusssäure
Vorteil	Beste chemische Beständigkeit, mechanisch stabil
Einschränkung	Ebenheitstoleranzen durch Brennvorgang, thermodynamische Beanspruchung eingeschränkt
Einsatz	Bereiche mit höchster chemischer und mechanischer Beanspruchung

Polypropylen

Kritische Stoffe	Kohlenwasserstoff, Zitronensäure, Oxalsäure, Tetrachlorkohlenstoff, Dieselöl
Zerstörende Stoffe	Ozon, konzentrierte Salpetersäure, Chloroform, Benzin, Benzol
Vorteil	Fugenlos, eben, leicht, hohe Chemikalienbeständigkeit gegen Säuren und viele Lösemittel, geringerer Glasbruch
Einschränkung	Weiche, kratzempfindliche Oberfläche Hitzeempfindlich
Einsatz	Bereiche mit hoher Chemikalienbeständigkeit Arbeiten mit Flusssäure Radionuklidbereich Bereiche, in denen es auf Fugenlosigkeit ankommt

Holzdekore

HD01



HD01-01 Weiß
 HD01-42 Eichedekor
 HD01-08 Anthrazit

HD22



HD22-01 Weiß
 HD22-03 Lichtgrau
 HD22-42 Eiche

HD21



HD21-01 Weiß
 HD21-04 Hellgrau
 HD21-05 Mittelgrau
 HD21-08 Anthrazit
 HD21-40 Ahorn
 HD21-41 Buche

HD23



HD23-01 Weiß
 HD23-08 Anthrazit
 HD23-04 Hellgrau
 HD23-22 Rot
 HD23-23 Apfelgrün



HD21-42 Eiche
 HD21-43 Nussbaum
 HD21-21 Orange
 HD21-22 Kirschrot
 HD21-23 Apfelgrün
 HD21-25 Blau

Metallfarben

ME01

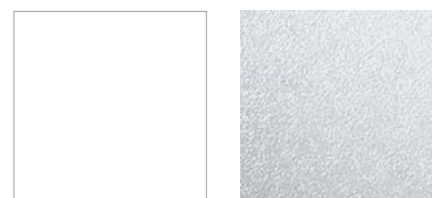


ME01-01 Weiß RAL 9010
 ME01-15 Weißaluminium RAL 9006
 ME01-27 Brombeere RAL 4007
 ME01-26 Fuchsia
 ME01-08 Anthrazit RAL 7016
 ME01-03 Lichtgrau RAL 7035



ME01-25 Ozeanblau ähnlich RAL 5015
 ME01-24 Blaubeerblau ähnlich RAL 5013
 ME01-21 Orange ähnlich RAL 2000
 ME01-22 Kirschrot RAL 3002
 ME01-23 Apfelgrün

ME21



ME21-01 Weiß RAL 9010
 ME21-15 Weißaluminium RAL 9006

ME22



ME22-01 Weiß RAL 9016
 ME22-03 Lichtgrau RAL 7035
 ME22-15 Weißaluminium RAL 9006
 ME22-08 Anthrazit RAL 7016
 ME22-21 Orange RAL 2003
 ME22-22 Feuerrot RAL 3000



ME22-23 Apfelgrün
 ME22-24 Enzianblau RAL 5010

Kunststofffarben

KU01



KU01-04 Hellgrau
 KU01-25 Ozeanblau
 KU01-08 Anthrazit
 KU01-21 Orange
 KU01-22 Kirschrot
 KU01-23 Apfelgrün

KU21



KU21-22 Rot
 KU21-24 Blau
 KU21-23 Apfelgrün
 KU21-28 Sand
 KU21-04 Hellgrau
 KU21-09 Schwarz

KU22



KU22-20 Gelb
 KU22-22 Rot
 KU22-23 Apfelgrün
 KU22-24 Ultramarinblau
 KU22-03 Lichtgrau
 KU22-08 Anthrazit



KU22-19 Transluzent

Beizfarben

BE01



BE01-41 Buche
 BE01-22 Kirschrot
 BE01-21 Orange
 BE01-25 Ozeanblau
 BE01-23 Apfelgrün
 BE01-09 Schwarz

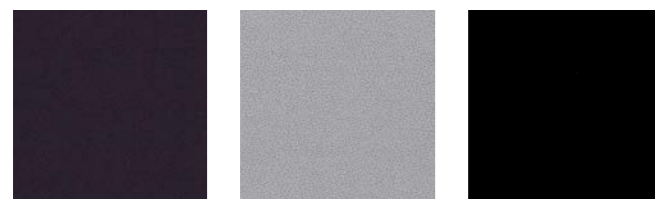
Bezugsstoffe

ST01 – Pur

100% Trevira CS Polyester, Brandschutzklasse B1, 60.000 Scheuertouren, Lichtechtheit 6, Gewicht 310 g/qm



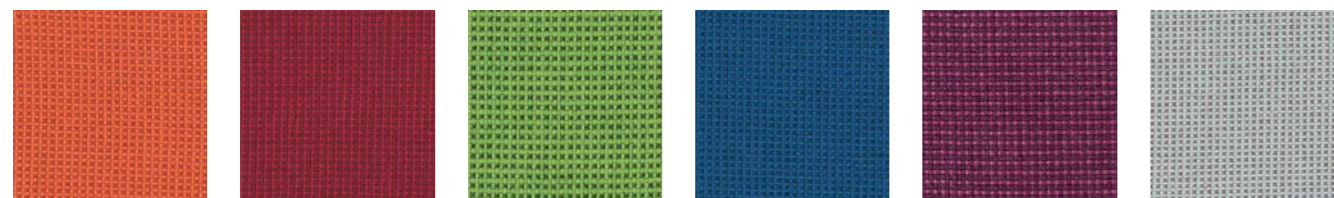
ST01-21 Orange
ST01-22 Kirschrot
ST01-23 Apfelgrün
ST01-24 Blaubeerblau
ST01-25 Ozeanblau
ST01-26 Fuchsia



ST01-27 Brombeere
ST01-04 Hellgrau
ST01-09 Schwarz

ST02 – Quadrat

100% Polypropylen, Brandschutzklasse B1, Lichtechtheit 6, Gewicht 250 g/qm



ST02-21 Orange
ST02-22 Kirschrot
ST02-23 Apfelgrün
ST02-24 Blaubeerblau
ST02-27 Brombeere
ST02-04 Hellgrau



ST02-08 Anthrazit

ST03 – Kunstleder

Robustes Kunstleder mit Ledernarbung, Brandschutzklasse B1, 75.000 Scheuertouren, Lichtechtheit 7, Gewicht 780 g/qm



ST03-21 Orange
ST03-22 Kirschrot
ST03-23 Apfelgrün
ST03-24 Blaubeerblau
ST03-28 Sand
ST03-26 Fuchsia



ST03-27 Brombeere
ST03-04 Hellgrau
ST03-09 Schwarz

Bezugstoffe

ST21 – Valencia

Kunstleder, Front: 100% Vinyl, Back: 100% Polyester, 300.000 Scheuertouren



ST21-22 Rot
ST21-23 Apfelgrün
ST21-24 Blau
ST21-21 Orange
ST21-05 Grau
ST21-09 Schwarz

ST22 – Felt

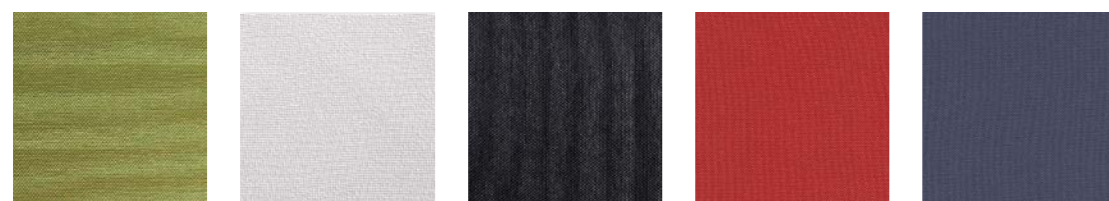
Filz, 70% Wool, 25% Polyamid, 3% Acrylic, 2% Polyester, 90.000 Scheuertouren



ST22-22 Rot
ST22-23 Apfelgrün
ST22-24 Dunkelblau
ST22-21 Orange
ST22-04 Hellgrau
ST22-08 Anthrazit

ST23 – Tempo

100% Vinyl, Rückseite 100% Polyester, 100.000 Scheuertouren, In- und Outdoor



ST23-23 Grün
ST23-04 Hellgrau
ST23-08 Anthrazit
ST23-22 Rot
ST23-24 Blau

ST30 – Laxx

Polyester, schmutzabweisend, strapazierfähig

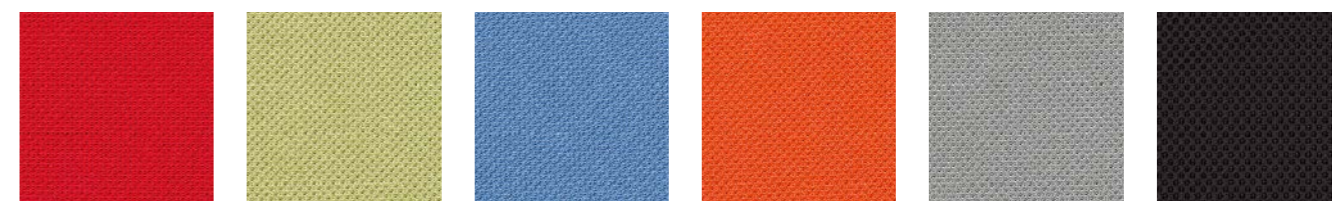


ST30-22 Rot
ST30-23 Apfelgrün
ST30-24 Blau
ST30-25 Ozeanblau
ST30-21 Orange
ST30-26 Fuchsia



ST30-27 Brombeere
ST30-09 Schwarz

ST31 – Econ



ST31-22 Kirschrot
ST31-23 Apfelgrün
ST31-25 Ozeanblau
ST31-21 Orange
ST31-04 Hellgrau
ST31-09 Schwarz

ST32 – Gestrick

Öko-Tex 100 Standard, lichtecht, abriebfest



ST32-22 Rot
ST32-23 Apfelgrün
ST32-24 Blau
ST32-21 Orange
ST32-05 Grau
ST32-09 Schwarz

Schreib- und Pinflächen

TA01 – Oberflächen



TA01-01 Stahlemaille Weiß
TA01-23 Stahlemaille Grün
TA01-08 Stahlemaille Anthrazit

Info
Stahlemaille Weiß ist mit Filzschreibern beschreibbar, trocken abwischbar und magnethaftend. Stahlemaille Grün/Anthrazit ist mit Kreide beschreibbar, nass/trocken abwischbar und magnethaftend.

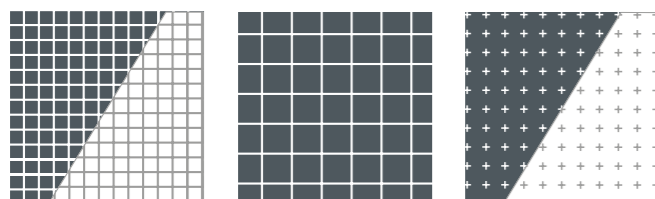
LI01 – Lineaturen



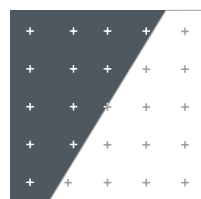
LI01-01 Schuljahr 1 4:5:4:2 cm
LI01-02 Schuljahr 2 3:4:3:2 cm
LI01-03 Schuljahr 3 3,5:8 cm



LI01-04 Schuljahr 4 10 cm
LI01-05 Notenlinien 2,5 cm
LI01-06 Stenolinien 4 cm



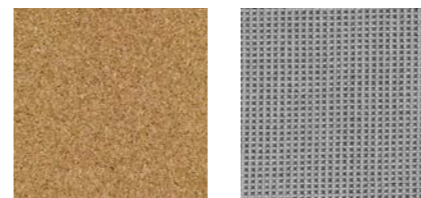
LI01-07 Karo 5 x 5 cm
LI01-08 Karo 10 x 10 cm
LI01-09 Kreuzkaro 5 x 5 cm



LI01-10 Kreuzkaro 10 x 10 cm

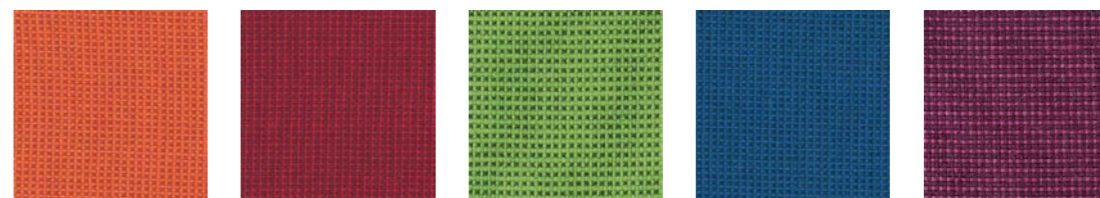
Info
Die Stahlemaille Schreibflächen können mit extrem dauerhaften Lineaturen versehen werden.

TA02 – Oberflächen

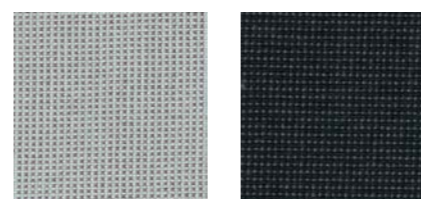


TA02-01 Kork
TA02-02 Stoffbezug (Kollektion ST02)

ST02 – Stoffbezüge



ST02-21 Orange
ST02-22 Kirschrot
ST02-23 Apfelgrün
ST02-24 Blaubeerblau
ST02-27 Brombeere



ST02-04 Hellgrau
ST02-08 Anthrazit

FI01 – Akustikfilz



FI01-22 Rot
FI01-23 Apfelgrün
FI01-08 Anthrazit

Produktprogramm

Schuleinrichtungen

Naturwissenschaftliche
Einrichtungen

Einrichtungen für
Aus- und Weiterbildung

Leistungen

Beratung & Planung

Produktion & Montage

Service & Wartung

HOHENLOHER |

Hohenloher Spezialmöbelwerk
Schaffitzel GmbH + Co. KG

Brechdarrweg 22 · 74613 Öhringen
Postfach 1360 · 74603 Öhringen

Tel: +49 (0) 79 41 / 696 - 0
Fax: +49 (0) 79 41 / 696 - 116

info@hohenloher.de
www.hohenloher.de